

ขยะแบ่งออกได้เป็น 4 ประเภท คือ

ขยะอินทรีย์หรือขยะย่อยสลายได้



คือ สิ่งที่ย่อยสลายได้ง่าย สามารถนำมาหมักทำปุ๋ยได้ เช่น เศษผัก เปลือกผลไม้ เศษอาหาร หลั้ว ใบไม้ ซากพืช ซากสัตว์ เป็นต้น

ขยะรีไซเคิล



คือ สิ่งที่ยังมีประโยชน์ สามารถนำไปแปรรูปกลับมาใช้ประโยชน์ใหม่ได้ เช่น แก้ว กระดาษ ขวดและกระป๋องเครื่องดื่ม ถุงพลาสติก เศษพลาสติก เศษโลหะอลูมิเนียม ยางรถยนต์ แผ่นซีดี กล่องเครื่องดื่ม

ขยะอันตรายหรือมีพิษจากชุมชน



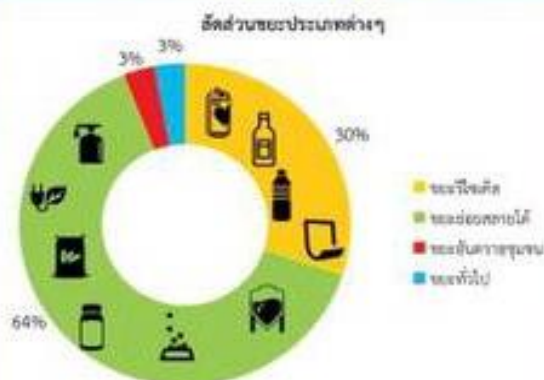
คือ สิ่งที่มีองค์ประกอบหรือปนเปื้อนสารอันตราย วัตถุมีพิษ วัตถุกัดกร่อน วัตถุติดเชื้อและวัตถุไวไฟ เช่น ถ่านไฟฉาย หลอดฟลูออเรสเซนต์ แบตเตอรี่ ภาชนะบรรจุสารกำจัดศัตรูพืช กระป๋องสเปรย์บรรจุก๊าซหรือสารเคมี เป็นต้น

ขยะทั่วไป



คือ ขยะประเภทอื่นๆ นอกเหนือจากข้างต้น มีลักษณะที่ย่อยสลายยากและไม่คุ้มค่าสำหรับการนำกลับมาใช้ประโยชน์ใหม่ เช่น ถุงพลาสติก ไม้แหลม ถุงบรรจุผงซักฟอก ขยะบรรจุภัณฑ์สำเร็จรูป ถุงพลาสติกเบื้อนเศษอาหาร โฟมเบื้อนอาหาร พลาสติกเบื้อนอาหาร เป็นต้น

การจัดการขยะมูลฝอย



ขยะมูลฝอยที่เราพบเห็นกันในชีวิตประจำวัน เกิดจากบ้านเรือน สถานประกอบการ รวมถึงสถานที่สาธารณะ ดังนั้น เราจึงต้องมีการจัดการขยะมูลฝอยแบบผสมผสาน เน้นการลด การคัดแยก และการใช้ประโยชน์จากขยะมูลฝอย ให้เกิดประโยชน์สูงสุดโดยการใช้หลัก 3Rs



การจัดการขยะมูลฝอยง่ายๆในครัวเรือน

- มาตรการ 3Rs (3ช.)
- ➔ Reduce (ใช้น้อย)
 - ➔ Reuse (ใช้ซ้ำ)
 - ➔ Recycle (นำกลับมาใช้ใหม่)



REDUCE (ใช้น้อย)

- ใช้ผลิตภัณฑ์เดิม
 - ลดการใช้บรรจุภัณฑ์
 - ใช้ภาชนะถนอมอาหาร
- เช่น น้ำยาล้างจาน ที่ย่อยสลายยาก เช่น น้ำดื่ม ขวดแก้ว น้ำยาทำความสะอาด ถุงพลาสติกและใส่ของหรือห่อหุ้มสินค้า ฟอยล์อาหารชนิดบรรจุถาวร กล่องโฟม ไข่ต้มกับข้าวและอาหาร



REUSE (ใช้ซ้ำ)

- การนำสิ่งของที่ใช้แล้วมาใช้ประโยชน์ให้คุ้มค่า
- นำเศษวัสดุเหลือใช้มาดัดแปลงใช้ประโยชน์
- หรือเลือกใช้ผลิตภัณฑ์ที่ใช้ซ้ำได้หลายๆครั้ง
- แทนผลิตภัณฑ์ที่ใช้ครั้งเดียวทิ้ง เช่น การใช้กระบอกน้ำแทนน้ำขวด การใช้กระดาษสองหน้า เป็นต้น



RECYCLE (นำกลับมาใช้ใหม่)

การนำวัสดุที่ยังสามารถนำกลับมาใช้ใหม่ผ่านกระบวนการนำเข้าสู่กระบวนการผลิตตามกระบวนการของแต่ละประเภท เพื่อนำกลับมาใช้ประโยชน์ใหม่หรือสร้างมูลค่า เช่น การคัดแยกขยะ เช่น ขวดแก้ว กระดาษ พลาสติกและโลหะเพื่อนำไปขายให้ร้านรับซื้อของเก่าหรือขายแก๊ง การนำเศษวัสดุหรือกล่องมาแปรรูปเป็นผลิตภัณฑ์ เป็นต้น

จัดทำโดย

องค์การบริหารส่วนตำบลหนองโสน อำเภอเมืองฯ จังหวัดเพชรบุรี

โทร (032-400052)

ที่มา สำนักอนามัยและสิ่งแวดล้อม

พลาสติก แก้ว กระป๋อง

พลาสติก แยกฝาขวด ฉลาก แยกขวดใสและสีออกจากกัน

ขวดแก้ว แยกสี ขวดเครื่องดื่มควรแยกใส่กล่องเดิม

ขายได้ราคาดี

กระป๋อง ล้างให้สะอาดก่อนเก็บไว้ขาย



เศษอาหาร เศษผัก ผลไม้

ทำน้ำหมักชีวภาพ ก๊าซชีวภาพ ทำปุ๋ย



เครื่องใช้ไฟฟ้า อุปกรณ์อิเล็กทรอนิกส์

หากชำรุด ควรซ่อมแซม หรือบริจาค



กระดาษขาว กระดาษสี

กระดาษหนังสือพิมพ์ หรือเศษกระดาษ

เพิ่มมูลค่าด้วยการแยกประเภทกระดาษ
แยกหลอดเย็บกระดาษ กระดาษที่มีกาวเหนียว
หรือพลาสติกหน้าซองออก



ใช้ซ้ำ หรือดัดแปลงใช้ประโยชน์

เช่น กระป๋อง กล่องโลหะนำมาใส่สิ่งของ



คิดแยกขยะ...เริ่มต้นได้ที่ตัวคุณ